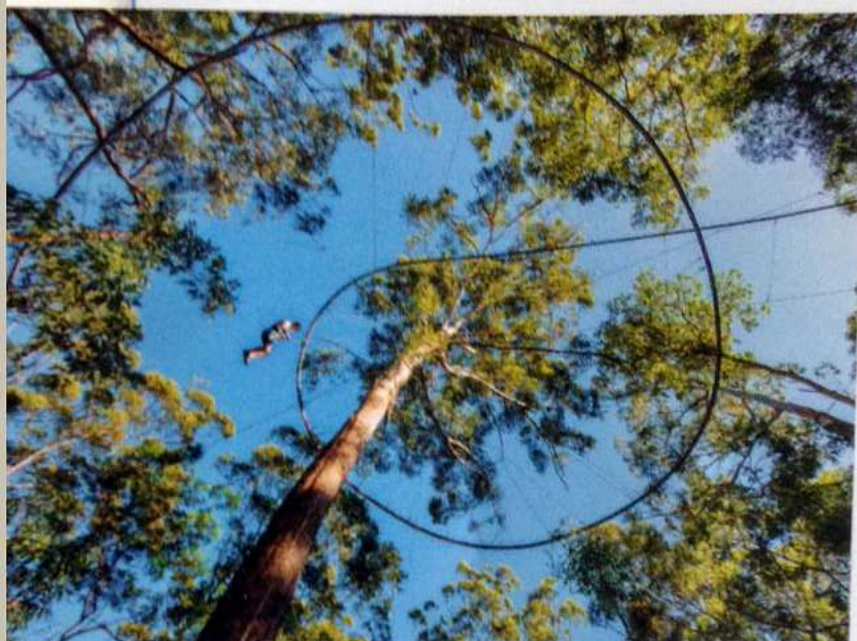


VOSGES SLALOMER DANS LES ARBRES



Après l'aménagement de logements insolites dans les arbres, le parc vosgien Bol d'Air continue d'innover avec une tyrolienne dont le concept vient d'Australie, la Bol d'Air Line. Cette installation permet de réaliser des loops, des drops, des grandes courbes plongeant vers le sol et des virages à 360°. La ligne, qui a été mise en place sur 900m, offre même un 720°, pour la première fois au monde ! En plus de cette tyrolienne dernière génération, Bol d'Air propose une dizaine d'autres activités à sensation, allant du parapente au Fantasticable en passant par des parcours aventure, du saut à l'élastique et un sentier pieds nus.